

Appartement - 50.89 m²
CORMEILLES EN PARISIS

169 000 €*

* Les honoraires d'agence seront intégralement à la charge du vendeur



DESCRIPTION DU BIEN

Appartement F2 de 50,89 m² - Centre historique de Corneilles-en-Parisis Découvrez ce magnifique appartement F2 situé en plein coeur du centre historique de Corneilles-en-Parisis. Avec une superficie de 50,89 m², cet espace allie confort et charme, idéal pour un couple ..Dès l'entrée, vous serez accueilli par un séjour lumineux, parfait pour vos moments de détente. La cuisine entièrement équipée, vous permettra de concocter vos plats préférés tout en restant en contact avec vos invités. La chambre spacieuse offre un espace cocooning, et la salle de bains complète ce bien. L'emplacement privilégié de cet appartement vous permettra de profiter des commerces de proximité, des restaurants et des transports en commun, facilitant ainsi vos déplacements vers Paris et ses environs. Ne laissez pas passer cette opportunité rare d'acquérir un bien dans un secteur historique. Contactez-nous dès maintenant pour organiser une visite
Copropriété de 5 lots (Pas de procédure en cours).
Charges annuelles : 240.00 euros.

LE BIEN EN DETAIL

Référence : LADI0302
Ville : cormeilles en parisis
Transaction : Vente
Type de bien : Appartement
Prix honoraires : 169 000 €
Syndicat en procédure : NC
Nbr de lots de copropriété : 5
Charges annuelles : NC
Taxe foncière : 750 €
Surface : 50.89 m²
Etage du bien : 1
Nbr d'étage : 2

Nbr de pièces : 2
Nbr de chambres : 1
Chauffage : Electrique

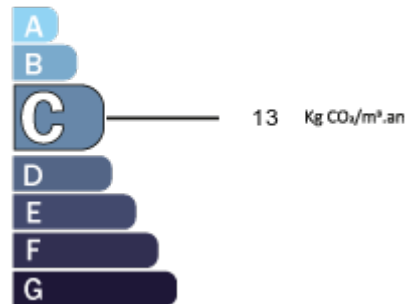


DIAGNOSTICS DPE - GES

Consommation énergétique
en KWh/m²/an
Coûts annuels estimés (2025) :
mini. 1580€ max. 2170€

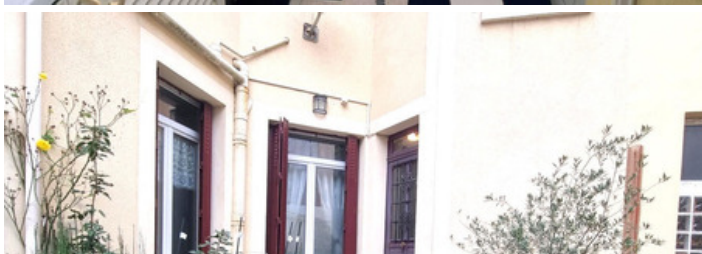
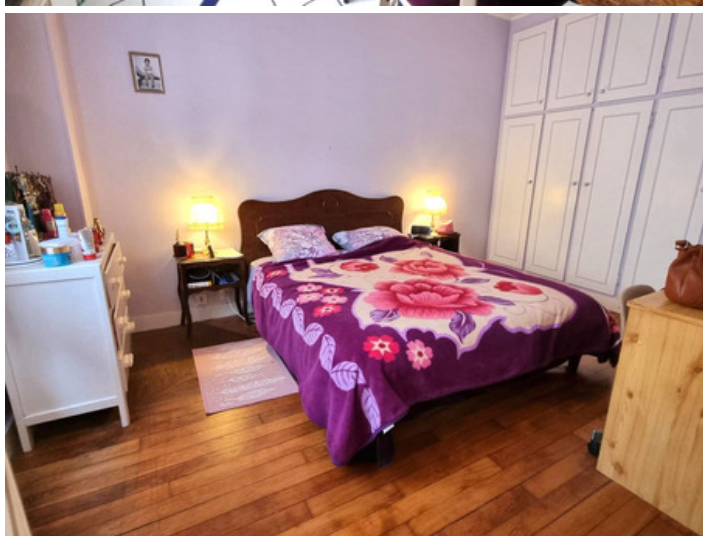


Émission de gaz à effet de serre
en Kg éq CO₂/m²/an
* Dont émissions de gaz à effet de serre



LE BIEN EN PHOTOS





11 avenue Foch
95240 - Cormeilles-en-Parisis
Tél. 01 85 11 03 25